

gasprofi 1 ^{SCS} micro



Sicherheits-
Laborgasbrenner



Der kleinste Profi unter den Laborgasbrennern!

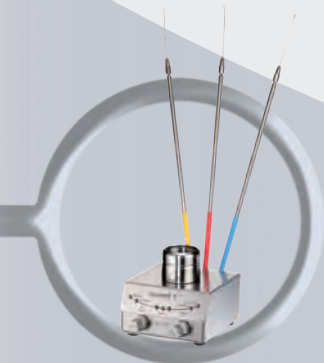
Die Gasprofi 1 SCS micro - Serie.



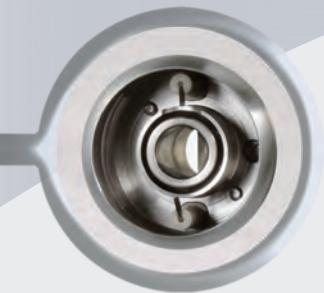
Tastenfunktion



DoubleClick
IR-Sensor



Aufnahme für
Impföfenhalter



Brennerschacht zu
Reinigungszwecken im
Handumdrehen zu öffnen



Abnehmbarer Brennerkopf,
autoklavierbar, komplett aus
Edelstahl



Die Gasprofi 1 SCS micro - Serie: Sicherheit und Komfort auf kleinstem Raum. Ideal für alle flammtechnischen Anwendungen im Labor.

Einfach sicher bedienen

Je nach Modell lässt sich die Gasprofi 1 SCS micro - Serie mit berührungslosem IR-Sensor, Tastenfunktion oder Fußpedal bedienen. Die Flamme ist mit dem Dualknopf für die Gas- und Lufteinstellung präzise regulierbar.

Mehr Platz zum Arbeiten

Die Gasprofi 1 SCS micro - Serie ist extrem platzsparend und ermöglicht ermüdungsfreies Arbeiten durch eine außergewöhnlich niedrige Arbeitshöhe.

Hervorragende Sicherheit

Das **Safety Control System SCS®** bedeutet modernste Sicherheitstechnologie, die permanent alle potenziellen Gefahren analysiert und ggf. Schutzmaßnahmen – wie das Unterbrechen der Gaszufuhr – einleitet.

Widerstandsfähig

Alle äußeren Komponenten sind aus Edelstahl gefertigt und garantieren ein Höchstmaß an Sterilität. Zur gründlichen Reinigung kann der **abnehmbare Brennerkopf einfach in seine Einzelkomponenten zerlegt werden.**

Selbst starke Verschmutzungen sind kein Problem: Verschüttete Flüssigkeiten fließen durch einen Kanal wieder ab und Festkörper lassen sich durch Öffnen des Brennerschachts mühelos entfernen.

Universell

Die Gasprofi 1 SCS micro - Serie kann mit stationären Erd- und Propan- / Butangasversorgungen, Kartuschengas oder Gasflaschen betrieben werden.

Umweltbewusst

Hervorragende Energiewerte nach neuesten Standards reduzieren den Gas- und Stromverbrauch. Das erhöht die Brenndauer bei der Verwendung von Gaskartuschen.

Gasprofi 1 SCS micro - Serie: Optimal in Reinraumwerkbänken und im Labor.



gasprofi 1^{SCS} school edition micro

Für optimale Sicherheit in Schulen

Bunsenbrenner waren lange Zeit Standardausstattung in Schulen. Sie werden jedoch auch für viele Unfälle und Brände verantwortlich gemacht.

Gasprofi 1 SCS micro school edition ändert das!

Der sichere Gasbrenner zum Abflammen, Sterilisieren und Erhitzen.

Sicheres Arbeiten durch das Safety Control System SCS®

Bei unvorhergesehenem Erlöschen wird die Flamme automatisch neu gezündet. Erlischt die Flamme beispielsweise durch überkochende Flüssigkeiten und lässt sich nicht wieder zünden, schließt der Brenner die Gaszufuhr aus Sicherheitsgründen automatisch.

Einfach starten

Direktes Ein- und Ausschalten der Flamme durch einen Tastendruck. Wahlweise lässt sich der Gasprofi 1 SCS micro school edition auch über ein Fußpedal* oder einen externen DoubleClick IR-Sensor* bedienen.

* optional



	gasprofi 1 ^{SCS} micro school edition	gasprofi 1 ^{SCS} micro
Betriebsarten		
Button-Funktion	✓	✓
Pedal Standard	✓	✓
Pedal Start-Stop		✓
Sensor Auto-Off & Start-Stop		✓
Safety Control System SCS®	✓	✓
Restwärmeanzeige		✓
Brennerkopfüberwachung BHC		✓
Fußpedal im Lieferumfang		✓
DoubleClick IR-Sensor		✓
GaseingangsfILTER	✓	✓
Abnehmbarer & zerlegbarer Brennerkopf	✓	✓
Gehäuse, Brennerkopf, Gasanschluss & Bedienelemente aus Edelstahl	✓	✓
DVGW geprüft	✓	✓

Betriebsarten

Button-Funktion
Pedal Standard
Pedal Start-Stop
Sensor Auto-Off & Start-Stop

Safety Control System SCS®

Restwärmeanzeige
Brennerkopfüberwachung BHC

Fußpedal im Lieferumfang

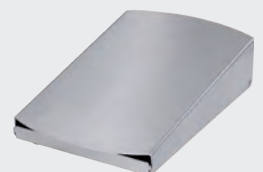
DoubleClick IR-Sensor

GaseingangsfILTER

Abnehmbarer & zerlegbarer Brennerkopf

Gehäuse, Brennerkopf, Gasanschluss & Bedienelemente aus Edelstahl

DVGW geprüft



gasprofi 1^{SCS} micro

Multitalent

Wahlweise lässt sich der Gasprofi 1 SCS micro mit berührungslosem IR-Sensor, Tastenfunktion oder Fußpedal bedienen. Für alle Varianten stehen verschiedene, aus der Praxis entwickelte Programme zur Verfügung: flexible Start-Stop-Funktionen, Langzeitanwendungen für bis zu 60 Minuten oder Programme für sekundengenaues Abflammen.

Innovativ - Der DoubleClick IR-Sensor

Mit dieser Sicherheitsfunktion startet der Brenner nur bei zweifacher Aktivierung des DoubleClick IR-Sensors. Unbeabsichtigtes Zünden der Flamme ist ausgeschlossen, ein Auslösen des Sensors durch herunter oder umfallende Gegenstände wird verhindert, die Sicherheit entscheidend erhöht.

Sicherheit der Spitzenklasse

Neben der Zündungs- und Flammenüberwachung sowie einem Übertemperaturschutz bietet das Safety Control System SCS® die kontinuierliche Brennerkopfüberwachung BHC. BHC erkennt zuverlässig Brennerkopfverunreinigungen und überwacht die korrekte Montage des Brennerkopfes. Hervorragende passive Sicherheit: Nach längerem Gebrauch signalisiert eine Restwärmeanzeige, dass der Brennerkopf noch heiß ist und schützt so vor Verbrennungen.

Lieferumfang:

gasprofi 1^{SCS} school edition micro

Art.-Nr. 6.007.000

mit Tastenfunktion
2 Standard-Programme für Taste (Funktionsknopf)
und Fußpedal
Safety Control System (SCS)
Edelstahlfußpedal optional: **Art.-Nr. 6.000.402**

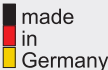
gasprofi 1^{SCS} micro

Art.-Nr. 6.004.000

mit DoubleClick IR-Sensor, Tastenfunktion
und Edelstahlfußpedal
5 Standard-Programme für IR-Sensor,
Taste (Funktionsknopf) und Fußpedal
Einstellbare IR-Sensoreichweite
Safety Control System (SCS)
mit Brennerkopfüberwachung (BHC) und Restwärmanzeige
Aufnahme für 3 Impfösenhalter

Standardlieferumfang für beide Modelle:

Abnehmbarer und zerlegbarer Brennerkopf
Neigungsverstellung rechts / links
Düsen für Erdgas, Propan-/ Butangas
Turboflamme
Schraubenschlüssel 17 mm für Gasanschluss
Schraubendreher für Brennerkopf und Brennerschachtdeckel
Schlauchtülle mit Überwurfmutter
Schaltnetzteil (weltweit, Level 6)
Bedienungsanleitung und 2 Jahre Garantie



Technische Daten:

Programme

Taste: Start-Stop mit Überwachungstimer, 60 min
Fußpedal: Standard (Flamme bei gedrücktem Fußpedal)
IR Sensor¹: Start-Stop mit Überwachungstimer, 60 min¹
Start-Stop mit Überwachungstimer, 60 min
Auto-Off mit Lernfunktion, 1 sec - 60 min

Sicherheitseinrichtungen

Safety Control System (SCS)
mit Gassicherheitsabschaltung: Zündungs-, Flammen- und
Temperaturüberwachung
automatische Geräteabschaltung, 10 min / 4 h
Brennerkopfüberwachung (BHC)¹: Verschmutzungs- und Montageüberwachung
des Brennerkopfes
Restwärmanzeige¹: Warnung vor heißem Brennerkopf

Gasanschluss u. Verbrauch

Gasanschluss: 1/4" links mit GaseingangsfILTER
Gasart-Kategorie: Erdgas E/LL, 18 - 25 mbar
Flüssiggas 47,5 - 57,5 mbar, II₂ELL3B/P:
95 l/h Erdgas (LL), 70 g/h Flüssiggas
Anschlusswert: Campingaz: CV 360 - 40 min, C 206 - 170 min,
CV 300 - 200 min, CP 250 - 210 min,
CV 470 - 370 min, CG 1750 - 150 min
Kartuschendauerbetrieb: Guilbert: Express 444 / 445 - 50 min
Coleman: C 250 - 160 min, C 500 - 320 min

Temperaturen

Flammentemperatur: 1350 °C bei Flüssiggas
1300 °C bei Erdgas (E)
Nennwärmebelastung: 1,0 kW Flüssiggas, 1,0 kW Erdgas

Elektrisch

Leistungsaufnahme: 2 VA (Stand-by max 0,1 VA)
Schaltnetzteil: 100-240V / 50/60Hz / max. 0,3A; 9V DC / 1,3A
Level 6 (Stand-by Verbrauch max. 0,1 W)
Erfassungsbereich IR-Sensor¹: 35 - 70 mm, einstellbar
DoubleClick IR-Sensor¹: Zeitspanne 1 sec

Mechanisch

Gehäuse u. Bedienelemente: Edelstahl und Glas, UV- und
lösungsmittelbeständig, abflammbar
Brennerkopf: abnehmbar und zerlegbar, Edelstahl
Brennerschachtdeckel: Ø 23 mm, mit Ablaufbohrungen
Abmessungen (B x H x T): 85 x 49 x 86 mm
Gewicht: 700 g

Zulassungen

DIN-DVGW Reg.-Nr.: NG-2211AS0167
CE: EN 61326-1, EN 61010-1, EN61010-2-010
EU Richtlinien: 2014/30/EU, 2014/35/EU & 2011/65/EU

¹ nur Gasprofi 1 SCS micro



Windschutz

aus Edelstahl, für eine stabile
Flamme bei starker Luftströmung
Art.-Nr. 8.000.600



Sicherheitsadapter

mit integriertem Druckminderer
für Kartuschen **CV 360**
Art.-Nr. 8.000.700
für Kartuschen **Express 444**
Art.-Nr. 8.000.750



Autoloop Pro

vollautomatisches Karussell
zum Ausglühen von Impfösen
Art.-Nr. 6.000.400

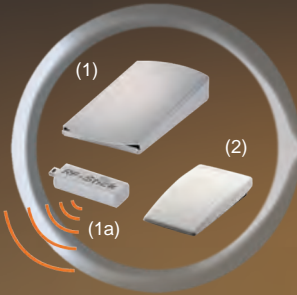


Externer DoubleClick IR-Sensor
zum berührungslosen Flammenstart,
aus Edelstahl, Kabellänge 0,4 m
Art.-Nr. 6.000.406



Spritzschutz

für mehr Sicherheit im Umgang
mit pathogenem Material
Art.-Nr. 6.000.200



(1) Fußpedal

aus Edelstahl, Kabellänge 3,0 m
Art.-Nr. 6.000.402
(1+1a) Funkfußpedalset RF-Stick
(nur in EU Staaten lieferbar)
Art.-Nr. 8.000.404-RF
(2) Fußpedal Mini
aus Kunststoff, Kabellänge 3,0 m
Art.-Nr. 6.000.403



Edelstahlbrennerkopf

doppelte Länge zum besseren
Abflammen von Erlenmeyerkolben,
zerlegbar und autoklavierbar
Art.-Nr. 8.100.091

Weiteres Zubehör erhältlich
(siehe Zubehörprospekt)

WLD-TEC GmbH

Vertrieb:

Spandauer Weg 1
D-37085 Göttingen
Telefon: +49 (0)551 / 793789
Telefax: +49 (0)551 / 793707

Produktion & Service:

Halle-Kasseler-Straße 49
D-37318 Arenshausen
Telefon: +49 (0)36081 / 68940
Telefax: +49 (0)36081 / 68942

Email: sales@wld-tec.com • Internet: <http://www.wld-tec.com>